

GRUPE ARC-EN-CIEL YVORNE

Gazette n° 16

Février 2021

Arc-en-Ciel s'engage avec vous !



Cette photo est un montage. Toutes les règles d'hygiène et de distanciation ont été respectées.

La répartition des sièges dans l'élection proportionnelle :

Le 7 mars prochain, vous allez voter pour désigner vos représentants au Conseil communal. Les 35 conseillers sont élus pour 5 ans (2021 – 2026). Vous votez une seule fois, mais le dépouillement d'une élection proportionnelle se passe en 2 étapes :

Les sièges sont attribués à chaque parti en fonction du nombre de listes obtenues lors de l'élection.

Les candidats de chaque liste qui ont obtenu le plus de voix occuperont les sièges attribués à leur parti au sein du Conseil communal.

Comment voter pour Arc-en-Ciel ?

Pour aider Arc-en-Ciel à remporter le plus de sièges et ainsi favoriser le développement durable à Yverne :

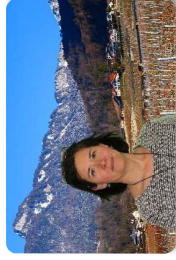
Utilisez absolument **la liste Arc-en-Ciel** pour voter !

Le nombre de listes Arc-en-Ciel déterminera le nombre de sièges attribués au groupe.

Par exemple : si 145 listes sur 500 vont à Arc-en-Ciel, le groupe aura droit à 29% des 35 sièges à repourvoir, soit 10,1 sièges, donc 10 sièges.

Pour choisir vos candidats, vous avez 3 possibilités :

- Utiliser la liste Arc-en-Ciel telle quelle,
- Doubler les noms des candidats Arc-en-Ciel,
- Panacher la liste Arc-en-Ciel en ajoutant d'autres candidats issus d'autres listes, si vous le souhaitez.



Yschelle Bernasconi

1974

Educatrice sociale

«*Seul on va plus vite, ensemble on va plus loin.*»

Proverbe africain



Jean Zahn

1956

Enseignant retraité

«*Voyageur, il n'y a pas de chemin, le chemin se fait en marchant.*»

A. Machado



Silvio Cibien

1956

Directeur

«*Plus que jamais, la vie sociale nous est indispensable. Je suis heureux de mettre à la disposition de la communauté mon expérience de vie professionnelle et personnelle.*»



Suzanne Wagner

1957

Infirmière

«*L'avenir se trouve dans le présent.*»



Quentin Gugelmann

1984

Architecte

«*Je me réjouis d'accompagner Yverne vers un développement durable et harmonieux.*»



Tania Allenbach

1970

Formatrice d'adultes

«*Tout groupe humain prend sa richesse dans la communication, l'entraide et la solidarité visant à un but commun :*

l'épanouissement de chacun dans le respect des différences.»

F. Dolto



Alexandra Perret

1970

Secrétaire

«*Qui ose traverser les grands fleuves ne craint pas les petites rivières.*»



Béatrice Cibien

1962

Infirmière

«*Si tu vois tout gris, déplace l'éléphant.*»

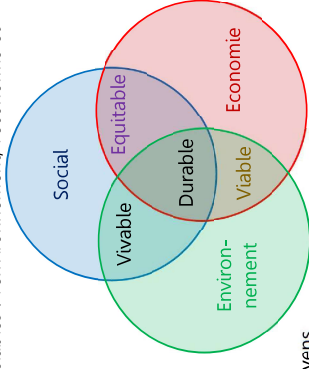
Proverbe indien



le parti de la diversité s'implique à vos côtés

NOS VALEURS

Le développement durable (conférence de l'ONU à Rio en 1992) est au cœur des idéaux Arc-en-Ciel. Le bien-être de la communauté repose sur 3 piliers indissociables : l'environnement, l'économie et le social.



NOTRE IMPLICATION

Très engagés au Conseil communal durant la législature 2016 – 2021, nous nous sommes impliqués dans les commissions permanentes et temporaires, au maximum de notre proportionnalité, avons posé des questions et orienté le débat vers la thématique citoyenne durable.

NOS PRIORITES POUR 2021-2026

Notre mission est de nourrir la réflexion et d'orienter des décisions communales vers la durabilité, d'apporter aux citoyens une vision claire des avancements communaux et d'encourager une allocation responsable des ressources financières pour les projets communaux. Avec vous, nous nous engageons dans une ligne claire, que nous tenons depuis 2016 :

- **La convivialité**
En étant à l'écoute des besoins spécifiques de tous, y compris des minorités et en cherchant les réponses appropriées à chacun.
- **La circulation**
En s'assurant que la gestion des thèmes sociaux (santé, social, famille, solidarité) garde une place centrale dans les préoccupations des autorités, particulièrement avec le passage à 5 Municipaux.
- **La communication**
En s'assurant que chaque famille puisse bénéficier des solutions de garde d'enfant et de transport scolaire dont elle a besoin.

En stimulant le débat pour créer une place du village attractive.

En soutenant l'implication de chaque quartier dans la recherche de solutions adaptées à la circulation, au partage et à la mobilité douce.

NOS PROPOSITIONS CONCRÈTES Pour un village convivial et une durabilité des ressources naturelles :



Création d'une place du village conviviale et fonctionnelle.



Gestion des déchets : mise en place d'éco-points, création de composites collectifs.



Optimisation de la gestion de l'eau privée et publique (consommation et épuration).



Développement des énergies renouvelables.



Jean-Louis Crot

1957

Horticulteur

«*Votons pour nourrir la démocratie.*»



Hans-Peter Mueller

1953

Maître professionnel retraité

«*Laissons à nos jeunes un avenir prometteur dans un environnement intact.*»



Claire Glauser

1984

Ergothérapeute

«*Cela semble toujours impossible, jusqu'à ce qu'on le fasse.*»
N. Mandela.



Même si la législation nous autorise à mener des actions politiques telles que des stands ou du porte-à-porte, nous faisons le choix de mener une campagne à distance afin de respecter les efforts de chacun dans la limitation des contacts au quotidien.

C'est avec plaisir que nous échangeons avec vous par d'autres moyens comme la carte ci-dessus, facebook, par téléphone, par mail, ou lors d'une rencontre (à distance ou masquée) dans le village !

RENSEIGNEMENTS ET CONTACTS :

Jean-Louis Crot, Président : 079 650 07 86 / 024 466 76 20

Claire Glauser, Secrétaire : 078 761 07 35 / 024 466 32 82